



# ЭНЗИМ

## Ксилолад

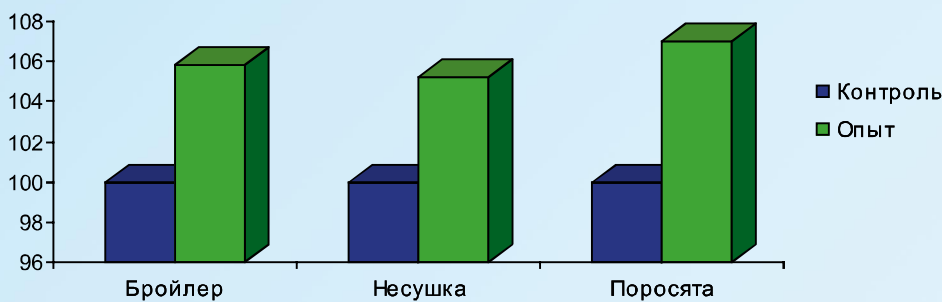
Моноэнзимный эндоксилазный препарат, гидролизующий арабиноксиланы, содержащиеся в зерновой части корма

- Улучшение усвоения рационов на основе пшеницы, ржи и тритикале
- Повышение доступности питательных веществ корма
- Увеличение усваиваемости обменной энергии до 8%
- Повышение и стабилизация продуктивности свиней и птицы
- Контроль состояния подстилки

### Преимущества

- Высокая эффективность при широком диапазоне pH
- Стабильный уровень ксиланазной активности
- Хорошие адгезивные свойства, легкость смешивания и гомогенность в корме
- Эффективен для пшеничных рационов, либо комбинации пшеницы, ржи и тритикале.

### Эффективность



### Фасовка

Многослойные крафт-мешки с полиэтиленовым вкладышем по 20 кг.

### Условия хранения

9 месяцев со дня производства в проветриваемом помещении при температуре от -25°C до +25°C

### Дозировка препарата

- 0,2 – 0,3 кг/т корма

**Применяется для повышения продуктивного действия кормов при включении в рационы свиней и птицы:**

- Пшеницы и ячменя – до 70%
- Отрубей и овса – до 20%
- Ржи и тритикале – до 35%

ООО «ТД «Энзим»

21050, г. Винница,  
ул. 1 Мая, 60  
т/ф (0432)-555-622  
info@enzim.biz  
www.enzim.biz

